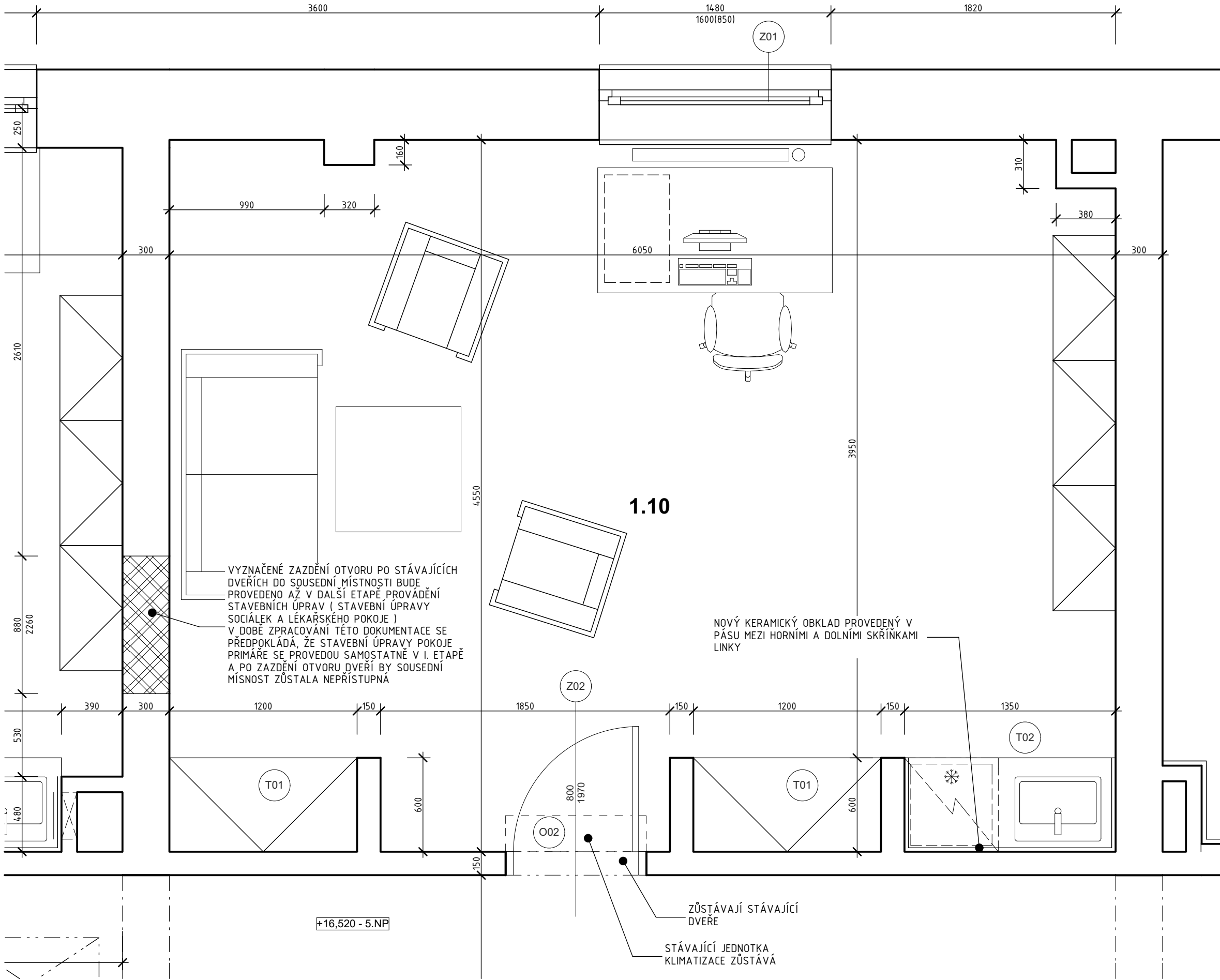


PŮDORYS 5.NP - STAVEBNÍ ÚPRAVY

měřítko 1:25



LEGENDA MÍSTNOSTÍ

Č.m.	Název místnosti	Plocha (m2)	Povrch podlahy	Povrchy stěn	Povrch stropu	Poznámka
1.10	Pokoj primáře	27,09	Zátěžové PVC 1) P1	Štuková omítka + malba 2)	Kazetový podhled rastr 600 x 600 mm v. 3000 mm	Tažený fabion v. 100 mm po celém obvodu
27,09 m2 - užitná plocha řešené části podlaží						

1) V MÍSTNOSTI SE PROVEDE KOMPLETNĚ NOVÁ KRYTINA ZE ZÁTĚŽOVÉHO PVC. PO OBVODU CELÉ MÍSTNOSTI NOVÝ SOKL (TAŽENÝ FABION). PROVEDENÍ DLE DOKUMENTACE INTERIÉRU.
2) STÁVAJÍCÍ POVRCH STĚN - ŠTUKOVÁ OMÍTKA A MALBA. VŠECHNY STĚNY BUDOU OPATŘENY NOVÝM MALÍŘSKÝM NÁTĚREM OTĚRUVZDORNOU BARVOU (OŠKRABÁNÍ PŮVODNÍ MALBY, PENETRAČE PODKLADU + 2x NOVÁ OTĚRUVZDORNÁ MALBA). JE NUTNÉ POČÍTAT S LOKÁLNÍMI VYSPRÁVENÍMI PODKLADU, S VYSPRÁVENÍM POVRCHŮ STĚN PO PROVEDENÍ NOVÝCH INSTALACÍ ELEKTRO A ZTI.

POZNÁMKA

PODHLÉDY JSOU PODROBNĚ ŘEŠENY NA SAMOSTATNÉM VÝKRESU. VÝKRES PODHLEDŮ JE NEDÍLNOU SOUČÁSTÍ TOHOTO VÝKRESU.

BOURACÍ PRÁCE JSOU PODROBNĚ ŘEŠENY NA SAMOSTATNÉM VÝKRESE. VÝKRES BOURACÍCH PRACÍ JE NEDÍLNOU SOUČÁSTÍ TOHOTO VÝKRESU.

VŠECHNY STAVEBNÍ KONSTRUKCE JE NUTNÉ PROVÁDĚT DLE TECHNOLOGICKÝCH PŘEDPISŮ VÝROBCŮ POUŽITÝCH HMOT A PLATNÝCH ČSN A SOUVISEJÍCÍCH PŘEDPISŮ.

POZOR! PŘI NÁVRHU PROJEKTANT VYCHÁZEL ZE SKUTEČNOSTÍ, KTERÉ BYLO MOŽNÉ ZJISTIT NA STAVBĚ V DOBĚ ZPRACOVÁNÍ TĚTO DOKUMENTACE VIZUÁLNÍ PROHLÍDKOU. POKUD DOJDE PO ODKRYTÍ STÁVAJÍCÍCH KONSTRUKCÍ KE ZJISTĚNÍ JINÝCH SKUTEČNOSTÍ NEŽ JE PŘEDPOKLÁDÁNO, BUDE MUSET BÝT NÁVRH V RÁMCI STAVBY PRÍMĚŘENĚ UPRAVEN DLE TĚCHTO NOVĚ ZJISTĚNÝCH SKUTEČNOSTÍ.

POZOR! VŠECHNY UVEDENÉ MÍRY JE NUTNÉ ZNOVU OVĚŘIT PŘÍMO NA STAVBĚ (PROVÉST PODROBNÉ ZAMĚŘENÍ)

VŠECHNY JMENOVITĚ UVEDENÉ TYPY MATERIÁLŮ A ZAŘÍZENÍ PŘEDSTAVUJÍ MINIMÁLNĚ POŽADOVANÝ STANDARD. UVEDENÉ VÝROBKY LZE PO DOMLUVĚ S PROJEKTANTEM A INVESTOREM ZAMĚNIT ZA STEJNĚ KVALITNÍ NEBO KVALITNĚJŠÍ PŘI DODRŽENÍ PLATNÝCH TECHNICKÝCH NOREM A PŘEDPISŮ. VEŠKERÉ ZMĚNY JE NUTNÉ PŘEDEM ODSOUHLASIT S INVESTOREM A GP.


POKUD DOJDE PŘI PROVÁDĚNÍ STAVEBNÍCH PRACÍ K NEJASNOSTEM NEBO NEPŘEDVÍDANÝM OKOLNOSTEM JE NUTNO NEPRODLENĚ INFORMOVAT PROJEKTANTA A UPŘESNIT DALŠÍ POSTUP PRACÍ

PŘI PROVÁDĚNÍ STAVBY JE NUTNÉ VZÁJEMNĚ KOORDINOVAT VÝKRESOVOU DOKUMENTACI STAVEBNÍ ČÁSTI S NÁVAZNOSTÍ NA PROJEKTY INSTALACÍ, PBŘ atd.

HRANICE POŽÁRNÍHO ÚSEKU, ROZMÍSTĚNÍ HASÍCÍCH PŘÍSTROJŮ PŘÍPADNĚ DALŠÍ POŽADAVKY VIZ. POŽÁRNĚ BEZPEČNOSTNÍ ŘEŠENÍ

POZOR ! VEŠKERÉ ZMĚNY V DISPOZIČNÍM, MATERIÁLOVÉM A KONSTRUKČNÍM ŘEŠENÍ MUSÍ SCHVÁLIT PROJEKTANT A INVESTOR !

±0,000 - Čistá podlaha 1.np
+16,520 - Čistá podlaha 5.np

	Vypracoval:		Zodpovědný proj.:		Profese : Jan Sobotka - 3D PROJEKT Palackého 108, 357 51 Kynšperk n/O IČO: 433 32 803 Tel. +420 723 362 378 E-mail: jan.sobotka@volny.cz		
	Jan Sobotka		Ing. Jana Handšuhová Smutná				
	Investor: KKN a.s., nem. Karlovy Vary, Bezručova 19, 360 66 Karlovy Vary						
	Kraj :	Karlovarský	MÚ:	Karlovy Vary			
Akce: Karlovarská krajská nemocnice a.s. Pavilon B - 5.np - stavební úpravy pokoje primáře urologie					Formát:	3xA4	Číslo paré:
					Stupeň:	DSP	
					Zak.číslo:	392 20	
					Datum:	06/2020	
Objekt:	D1.1 - Architektonicko - stavební řešení				Měřítko:	1:1, 1:25	D1.1.3
Název:	PŮDORYS 5.NP - STAVEBNÍ ÚPRAVY				Číslo výkresu:		